

«133». Макетная плата для устройств на микроконтроллерах.

© Засыпкин С.В., 2011

Макетная плата ориентирована на устройства на основе популярных микроконтроллеров.

На плате предусмотрены следующие посадочные места:

1. DIP шаг 2,54 мм.
2. SOIC шаг 1,27 мм.
22. SSOP шаг 1,0 мм.
3. TQFP шаг 0,8 мм – 64/44/32 вывода.
4. SSOP шаг 0,65 мм.
5. TQFP шаг 0,5 мм – максимум 64 вывода.
6. SSOP шаг 0,5 мм.
7. Два набора посадочных мест для кварца и конденсаторов с соединением на общий – для подключения этих элементов к выводам тактовых генераторов микроконтроллеров.
8. Посадочные места для блокировочных конденсаторов для микроконтроллеров с соединением на общий.

Разъемы:

9. USB A.
10. USB B.
11. DB9.
12. аудио.
13. питания.
14. «клеммники».
15. Карты памяти.

«Мелочевка»:

16. SOT23 – под транзисторы и линейные стабилизаторы.

- 17. Элементы 0805 и 1206.
- 18. Сборки светодиода с ограничительным резистором.
- 19. Кнопки.
- 20. Шины питания «+» и «-».
- 21. Крепежные отверстия.

Расположение элементов показано на рис. 1 и 2.

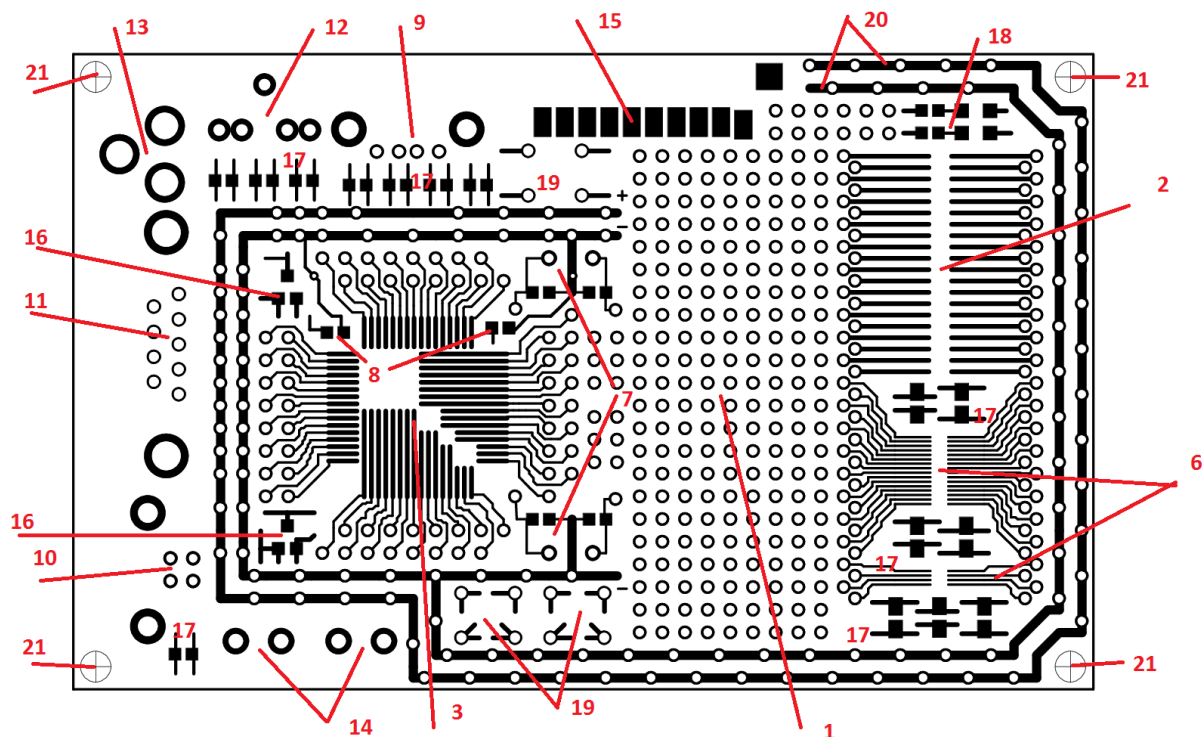


Рис. 1. Верхняя сторона платы.

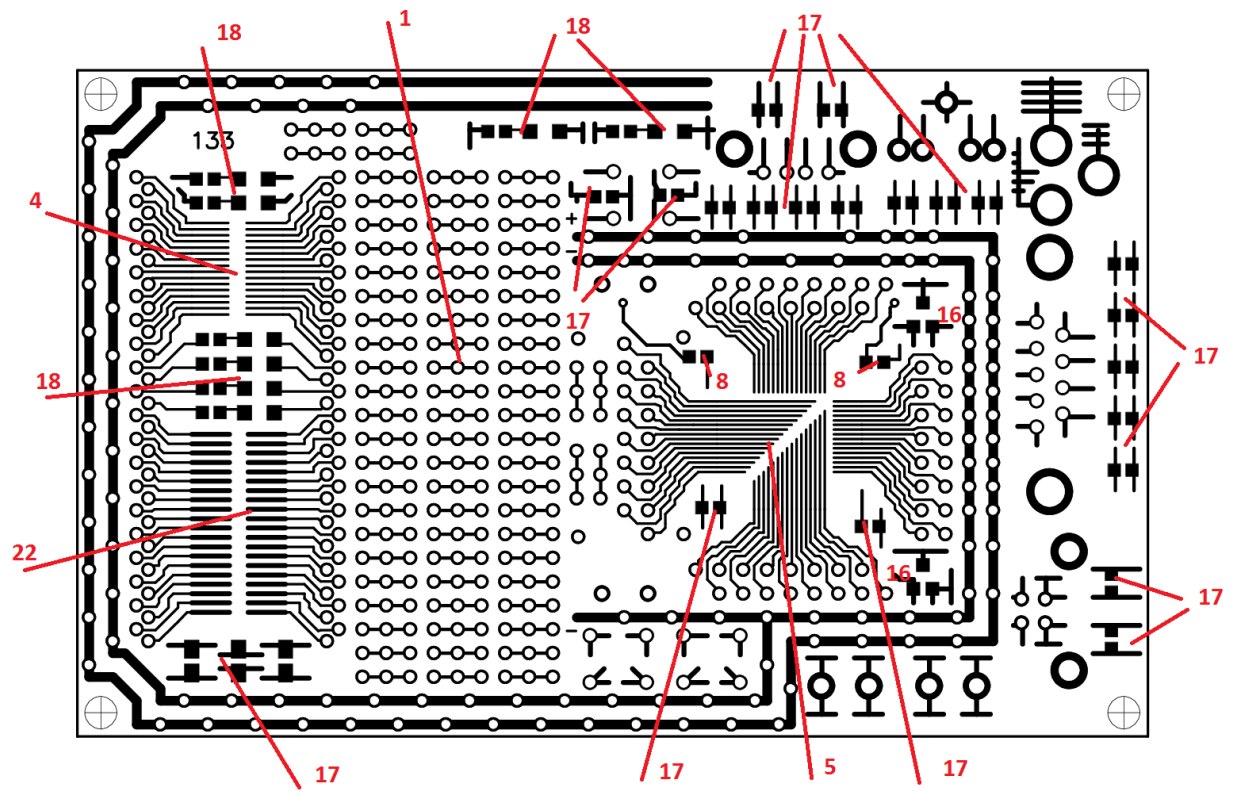


Рис. 2. Нижняя сторона платы.

В приложении находятся файлы с топологией верхнего и нижнего слоев.